



Abb. Bestell-Nr. 40356

## Geschossleiter



80 mm Stufen

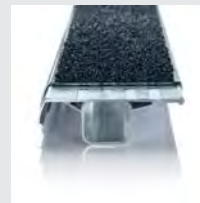
- Stufen-Anlegeleiter aus Aluminium
- 80 mm tiefe, geriffelte Stufen mit rutschhemmenden Trittauflagen clip-step R 13
- Stabile Rechteckrohr-Holme
- 4-fach gebördelte Stufen-/Holmverbindung
- Standard-Traverse 930 mm mit rutschsicheren Leiterschuh
- Zwei Ausstiegsholme starr zum werkzeuglosen Einschrauben (liegen lose bei)
- Zwei vormontierte Handläufe für einen sicheren Auf- und Abstieg
- Zwei vormontierte Leiterkopfsicherungen
- Stufenabstand: 235 mm
- Leiterneigung: 70°
- Nachrüstset 'roll-fix' für ein Plus an Ergonomie als Zubehör erhältlich
- Maximale Belastung: 150 kg

Leiterlänge m	3,14	3,64	4,14
Stufenanzahl	12	14	16
Senkrechte Einhänghöhe m	2,80	3,27	3,74
Leiterlänge mit Zubehör m	3,96	4,46	4,96
Leiterbreite inkl. Zubehör m	0,64	0,64	0,64
Transportmaß L x B x H m	3,14 x 0,93 x 0,43	3,64 x 0,93 x 0,43	4,14 x 0,93 x 0,43
Holmhöhe mm	73	73	73
Ausladung m	1,22	1,40	1,57
Gewicht kg	16,5	18,7	20,3
Bestell-Nr.	40352	40354	40356

### Sicherheit. Made in Germany.



Standard-Traverse



Trittauflagen  
clip-step R 13



Handlauf



Leiterkopfsicherung  
Balken