

## FERESTA

### Optimale Produktivität

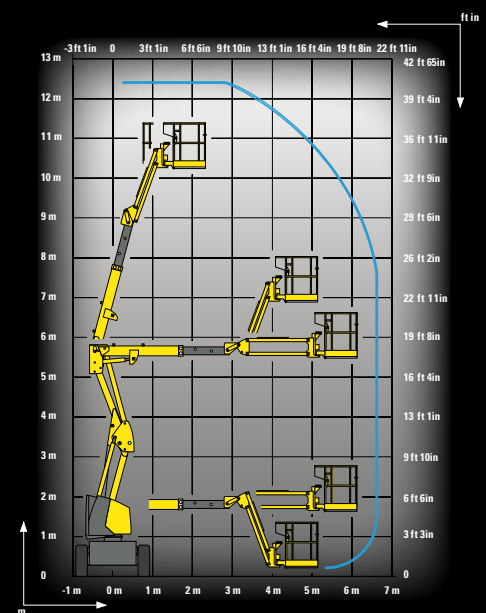
- Bis zu 4 Simultan- und Proportionalbewegungen möglich
- Großer Arbeitskorb von 1,50 m

### Exzellente Manövrierfähigkeit in engsten Räumen

- Geringer Wenderadius
- Kein Überhang

### Herausragende Fahreigenschaften im Gelände

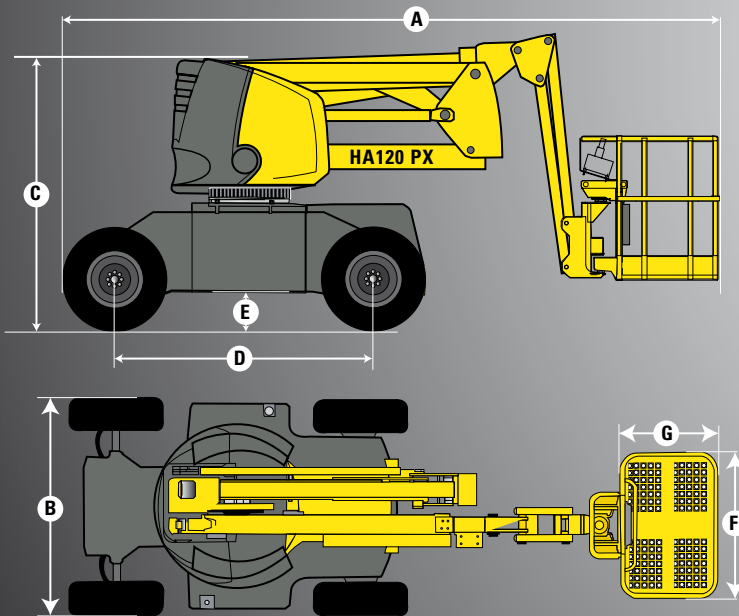
- Allradantrieb
- Differentialsperre
- Bodenfreiheit von 26 cm



# HA120 PX

## FERESTA

Geländegängige Gelenkarbeitsbühne



### TECHNISCHE EIGENSCHAFTEN

### HA120 PX

Arbeitshöhe	12,4 m
Plattformhöhe	10,4 m
Maximale Reichweite	6,6 m
Gelenkpunkt	5,7 m
Maximale Tragfähigkeit	230 kg
F x G - Plattformabmessungen	1,5 x 0,8 m
A - Länge	5,5 m
B - Breite	1,9 m
C - Höhe im eingefahrenen Zustand	2,2 m
Vertikaler Schwenkbereich	140° (+70/-70)
Plattformschwenkbereich	180° (+90/-90)
Schwenkbereich des Oberwagens	350°
Überhang	0
D - Radstand	1,92 m
E - Bodenfreiheit	26 cm
Neigungsmesser	5°
Fahrgeschwindigkeit	0,7 - 5 km/h
Maximale Steigfähigkeit	45%
Wenderadius - außen	3,85 m
Reifen - schaumgefüllt	10,5/80-18/10
Motor	21 kW
Gesamtgewicht	5620 kg

### STANDARD AUSSTATTUNG

- Simultan- und Proportionalbewegungen um die Produktivität zu maximieren
- Allradantrieb
- Ergonomisches Bedienpult
- Betriebssicherheit bis Windstärke 45km/h
- Schrägstandüberwachung
- Überlastüberwachung
- Automatische Korbnivellierung
- Starterbatterie 12V - 95A
- Abschlepp- und Kranösen
- Freischaltung der Antriebsräder
- Mechanische Drehkranzarretierung
- Notpumpe
- Hupe
- Betriebsstundenzähler

### OPTIONEN & ZUBEHÖR

- Rundumkennleuchte
- Akustisches Fahrsignal
- Arbeitsscheinwerfer
- Steckdose im Arbeitskorb
- FI - Schutzschalter
- Biologisch abbaubares Hydrauliköl
- Elektrische Notbedienung von der Plattform
- Arbeitskorb (1,20 x 0,80m)



**Haulotte**   
GROUP